

*Quali sono le prestazioni e i servizi a sostegno della genitorialità presenti nel territorio ?*



**CONSORZIO  
MONVISO  
SOLIDALE**

10.10.2015

**Consulenza  
Educativa**

\*\*\*

**Mediazione  
Familiare**

\*\*\*

**Gruppi di Parola  
per figli  
di genitori  
Separati**

\*\*\*

**Pedagogia  
dei genitori**

\*\*\*

**Progetto  
Ministeriale  
P.I.P.P.I.**

\*\*\*

**Educativa  
domiciliare ed  
Affiancamento**

**Familiare**

\*\*\*

**Gruppi di  
sostegno e  
confronto  
per i genitori**

\*\*\*

**Ludoteche  
per bambini**

## I Servizi e le prestazioni a sostegno della genitorialità

Il Consorzio Monviso Solidale è l'Ente Gestore dei Servizi Sociali - Educativi rivolti a tutti i cittadini residenti nei 58 Comuni del Consorzio che afferiscono alle sedi operative di Fossano, Savigliano e Saluzzo.



## Cos'è il Sostegno alla genitorialità ?

Per sostegno alla genitorialità si intendono tutte quelle attività e prestazioni rivolte ai genitori che a fronte di eventi critici che insorgono nell'arco del ciclo di vita della loro famiglia, possono richiedere sostegno e cura a Servizi e Professionisti preparati e competenti messi a disposizione dal Consorzio Monviso Solidale.





## Spazio Genitori

# Consulenza Educativa - Spazio Genitori

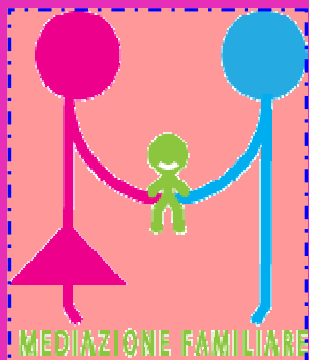
L'attività di sostegno e consulenza è rivolta a quei genitori che stanno affrontando un momento di difficoltà nella gestione del proprio ruolo educativo affettivo relazionale con il/i figlio/figli.

Per info

E. P.le  
Roberto Colombero

Tel 0172 710827  
[progetti.sav@monviso.it](mailto:progetti.sav@monviso.it)

I Colloqui sono condotti dal Consulor e Formatore Roberto Colombero



## Il Servizio di Mediazione Familiare

La Mediazione familiare è rivolta a quelle coppie che in fase di separazione /divorzio o in periodi seguenti al provvedimento ne La Mediazione familiare è condotta aiutati nella definizione di un programma efficace di esercizio della

Per info

Dott.ssa  
Filomena Marangi

Tel 0172 710822  
[filomena.marangi@monviso.it](mailto:filomena.marangi@monviso.it)

"... Metti  
delle ...  
parole"



## I Gruppi di Parola per figli di genitori separati

Il gruppo di parola per i figli di genitori separati è rivolto a bambini e adolescenti in fascia d'età tra i 6 e i 14 anni. E' un breve percorso in quattro incontri in cui i bambini e gli adolescenti che vivono la separazione dei genitori possono esprimere i propri sentimenti e affrontare dubbi e timori attraverso il gioco, il disegno, la scrittura e la traduzione in parole dei propri sentimenti e affrontare dubbi e timori. I Gruppi di Parola sono condotti da una Mediatrice Familiare formata alla conduzione dei gruppi di parola

Per info

Dott.ssa  
Filomena Marangi

Tel 0172 710822  
[filomena.marangi@monviso.it](mailto:filomena.marangi@monviso.it)

## Gruppi di pedagogia dei genitori



Le metodologia dei Gruppi di narrazione di Pedagogia dei genitori è presente nel Consorzio Monviso Solidale dal 2005 introdotta dal Prof. Riziero Zucchi è

rivolta a tutti i genitori che per diverse motivazioni intendono interrogarsi e confrontarsi sui temi della genitorialità e sulla crescita dei propri figli in una ottica di riconoscimento delle proprie competenze educative e di sviluppo di alleanze educative con la scuola

e tutti i servizi rivolti ai bambini

Per info

E.ple

Luisa Colapinto  
Centro Famiglie  
Savigliano  
tel 0172 726053

[ludoteca.sav@monviso.it](mailto:ludoteca.sav@monviso.it)

*“ Rivolta a tutti i genitori che per diverse motivazioni intendono interrogarsi e confrontarsi ...”*

## Gruppi di sostegno alla genitorialità

### Progetto Ministeriale PIPPI

I gruppi di sostegno alla genitorialità previsti dal progetto PIPPI sono gruppi rivolti a genitori in condizione di particolare fragilità e difficoltà nella crescita ed educazione dei propri figli

Per info

Progetto PIPPI

Dott.ssa  
Filomena Marangi  
tel 0172 710822

[filomena.marangi@monviso.it](mailto:filomena.marangi@monviso.it)



## Educativa domiciliare ed Affiancamento familiare

Il Servizio di Educativa domiciliare e l'affiancamento familiare sono interventi specifici messi a disposizione di nuclei familiari in presenza di genitori con grosse difficoltà educative, sono interventi

predisposti dai Servizi Sociali per sostenere gli adulti nella loro funzione genitoriale e per renderli maggiormente responsabili e competenti nei confronti dei figli minori

Per info

Sedi di UML  
dei Servizi Sociali  
del Consorzio  
Monviso Solidale  
[www.monviso.it](http://www.monviso.it)

## Gruppi di sostegno e confronto per genitori



**Spazio  
Genitori**

Su richiesta e iniziativa dei genitori interessati possono essere attivati gruppi di sostegno e confronto per genitori su diverse tematiche.

E' possibile presentare proposte e richieste rivolgendosi agli operatori referenti dei Centri Famiglia di Savigliano, Fossano e Saluzzo o ai Servizi di Educativa territoriale presenti nelle sedi di UML.

Per info

Sedi di UML  
dei Servizi Sociali  
del Consorzio  
Monviso Solidale  
[www.monviso.it](http://www.monviso.it)

## Ludoteche per bambini e genitori

### & Centri famiglie

Qui vengono proposte attività laboratoriali educative – creative - espressive rivolte ai bambini ed ai loro genitori

Per info

Sedi operative  
dei Servizi Sociali  
del Consorzio  
Monviso Solidale

Savigliano 0172 -71 08 11  
Saluzzo 0175-21 07 20  
Fossano 0172-69 84 11

E

Centro Famiglia Savigliano 0172 -72 60 53  
Centro Famiglia Saluzzo 0175 - 21 14 57  
Centro Famiglia Fossano 0172 - 69 85 23

sito del Consorzio  
[www.monviso.it](http://www.monviso.it)

alla pagina dedicata ai Centri per le Famiglie

